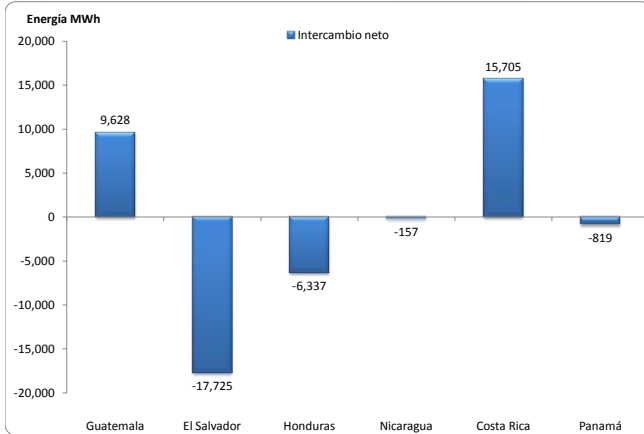


MONITOR DEL MERCADO ELÉCTRICO REGIONAL Semana del 24 al 30 de mayo, 2015

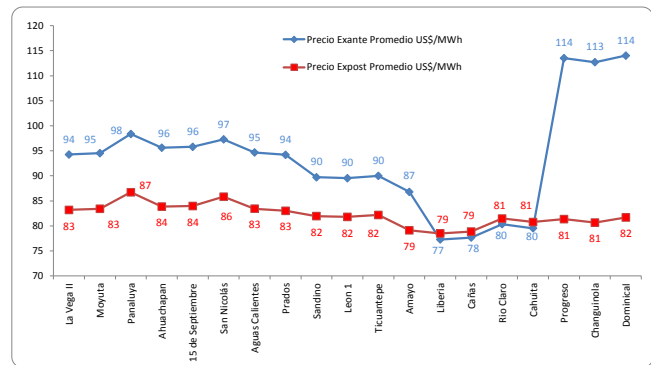
INDICADORES ESTADÍSTICOS MERCADO ELÉCTRICO REGIONAL

INTERCAMBIOS NETOS DE ENERGÍA POR PAÍS



Fuente: Posdespachos Regionales, Base Datos EOR
Intercambio = Inyección - Retiro

PRECIOS NODALES PROMEDIO EXANTE Y EXPOST*



Fuente: Predeespachos y posdespachos regionales, Base Datos EOR

	Precio Exante US\$/MWh	Precio Expost US\$/MWh
Máximo	282.55	149.82
Mínimo	61.41	62.44
Promedio	94.65	82.21

La diferencia promedio entre Precios Exante y Expost fue de -12.07%.

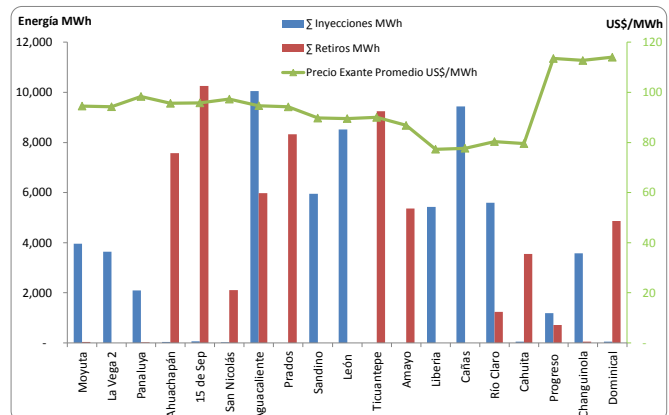
Comentario: El informe de posdespacho en la base de datos del EOR, no tiene precios ex post para los siguientes periodos: de las 9 a las 14 horas del día 25, de las 6 a las 18 horas del día 30 en todos los nodos; además que no hay precio ex post para el nodo San Nicolás en el periodo 17 del día 24.

MEDICION POR NODO

País	Nodo	Σ Inyecciones MWh	Σ Retiros MWh
Guatemala	Moyuta	3,962	41
	La Vega 2	3,636	-
	Panaluya	2,091	20
El Salvador	Ahuachapán	41	7,576
	15 de Sep	62	10,251
Honduras	San Nicolás	19	2,103
	Agua Caliente	10,054	5,976
	Prados	-	8,331
Nicaragua	Sandino	5,948	-
	León	8,512	-
	Ticuanatepe	-	9,249
	Amayo	-	5,368
Costa Rica	Liberia	5,424	-
	Cañas	9,432	-
	Río Claro	5,591	1,236
	Cahuíta	46	3,553
Panamá	Progreso	1,181	708
	Changuinola	3,568	46
	Dominical	50	4,865

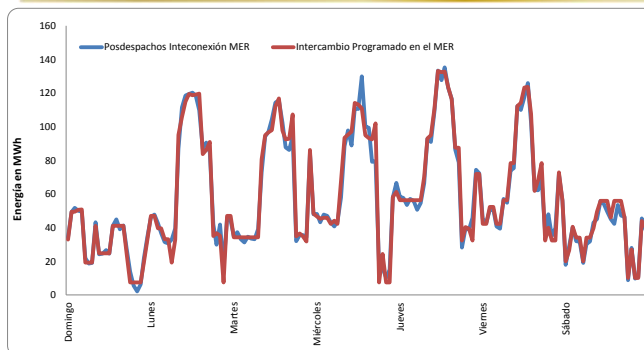
Fuente: Posdespachos diarios, Base Datos EOR

COMPARATIVO ENERGÍA Y PRECIOS EN CADA NODO



Fuente: Posdespachos diarios, Base Datos EOR

GUATEMALA: INTERCAMBIOS PROGRAMADOS CON EL MER Y POSDESPACHOS



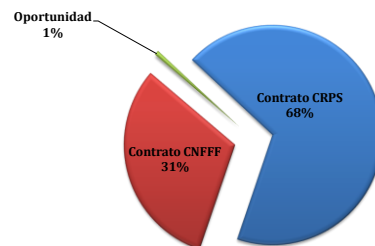
Fuente: Programas y Posdespachos diarios, AMM

Intercambio Programado Semana			
Neto MWh	9,708	Día	Hora
Max (MW)	133	28/05/15	12
Min (MW)	7	24/05/15	19

Intercambio Posdespacho Semana			
Neto MWh	9,628	Día	Hora
Max (MW)	135	28/05/15	14
Min (MW)	2	24/05/15	21

La diferencia entre el programa y el posdespacho fue de -0.82%

GUATEMALA: OFERTAS DE INYECCIÓN DE ENERGÍA PROGRAMADAS



Contrato	Contrato	Oportunidad	Total
CRPS	CNFFF		
MWh	MWh	MWh	MWh
6,626	3,015	67	9,708

Fuente: Programas diarios, AMM

CRPS = Contratos Regionales con Prioridad de Suministro
CNFF = Contrato No Físico Flexible
Oportunidad = Ofertas de Oportunidad (Excedentes)

OFERTAS DE INYECCION DE ENERGIA DE GUATEMALA AL MER (MWh) POR AGENTE

#	Agente Exportador	Total oferta	Participación
1	Biomass Energy, S.A.	3,500	36.1%
2	San Diego, S. A.	2,399	24.7%
3	Poliwatt Limitada	1,667	17.2%
4	Esi, S.A.	1,375	14.2%
5	Comercializadora Eléctrica de Guatemala, S.A.	353	3.6%
6	Pantaleón, S.A.	286	2.9%
7	Merelec Guatemala, S.A.	118	1.2%
8	Alternativa de Energía Renovable, S.A.	10	0.1%
Total		9,708	100%

Fuente: Programas diarios, AMM

CAPACIDADES MÁXIMAS DE TRANSFERENCIA ENTRE ÁREAS DE CONTROL DEL SER (MW)

Fecha de aplicación: Sabado 30 de Mayo del 2015

Máximas Capacidades de Transferencia Norte → Sur (MW)

Banda de demanda	Guatemala + El Salvador + Honduras	Honduras - Nicaragua	Nicaragua - Costa Rica	Costa Rica - Panamá
Mínima	300	230	210	0
Media	300	170	190	0
Máxima	300	170	190	0

Máximas Capacidades de Transferencia Sur → Norte (MW)

Banda de Demanda	Guatemala + El Salvador + Honduras	Honduras - Nicaragua	Nicaragua - Costa Rica	Costa Rica - Panamá
Mínima	300	80	100	220
Media	220	100	100	240
Máxima	200	180	70	240

Nota del EOR: "5)Las máximas capacidades de transferencias simultáneas a través del triángulo norte son las indicadas en la tabla... Considerando que se puede dar cualquier combinación de valores de importación simultánea ya sea desde Guatemala o desde el resto del SER..."

Fuente: Máximas Capacidades de Transferencia publicadas por el EOR.

NOTICIAS

Nicaragua, 27 de mayo 2015 - "Oxígeno" a proyectos de energías renovables

La Presidencia de la República de Nicaragua envió, el 26 de mayo, con trámite de urgencia a la Asamblea Nacional una iniciativa de reforma a la ley número 532, "Ley para la Promoción de Generación Eléctrica con Fuentes Renovables", para extender hasta el 2018 los beneficios fiscales de los que gozan las inversiones en ese sector. Entre lo incentivos se tienen: Exoneraciones al pago de los Derechos Arancelarios de Importación (DAI), Impuesto de Valor Agregado (IVA), e Impuesto sobre la Renta (IR).

Fuente: <http://www.elnuevodiario.com.ni/nacionales/360961-oxigeno-proyectos-energias-renovables/>

Costa Rica, 29 de mayo 2015: Ampliación de planta hidroeléctrica Cachí dará electricidad a 71 mil nuevos hogares

La planta hidroeléctrica Cachí, ubicada en la provincia de Cartago, tenía una capacidad para generar de 100 MW y tras las obras de ampliación, que insumieron \$180 millones, paso a tener una capacidad de 160MW. La ampliación de la planta hidroeléctrica Cachí permitirá que el Instituto Costarricense de Electricidad (ICE) pueda llevar electricidad a 71 mil nuevos hogares costarricenses.

Fuente: <http://www.crhoy.com/ampliacion-de-planta-hidroelectrica-cachi-dara-electricidad-a-71-mil-nuevos-hogares/>